

PLIEGO DE CONDICIONES TÉCNICAS PARA LA ADJUDICACIÓN, POR EL PROCEDIMIENTO GENERAL, DEL CONTRATO DE SUMINISTRO DE LUMINARIAS LED PARA PABELLONES DE MERCAGRANADA, S.A.

(Nº Exp. 4M/2017).

Contenido

1	Objeto	2
2	Descripción del suministro.	2
3	Características Técnicas:.....	3
3.1	Características Técnicas Pantallas Estancas:	4
3.2	Características Técnicas Campanas Pendular:	9
4	Plazo de entrega del suministro:.....	13

1 Objeto

El objeto del presente pliego es la adquisición de luminarias con tecnología LED para la sustitución de los equipos actuales de halogenuro metálico con el fin de mejorar la eficiencia y sostenibilidad, y así conseguir:

- Mayor ahorro energético y menor consumo.
- Buen flujo lumínico
- Buena temperatura de color
- Rendimiento de las luminarias, valorándose las horas de vida en función de la reglamentación IEC.
- Rápido encendido y respuesta al reencendido.
- Bajo coste de mantenimiento.

2 Descripción del suministro.

El suministro se realizará para la posterior sustitución de las luminarias actuales, campanas pendulares con lámparas de halogenuros metálicos, que actualmente están ubicadas en el voladizo de los muelles de carga de las naves a 4,5 m de altura y las situadas bajo cubierta de las propias naves para su iluminación interior situadas a 6,5 m de altura.

Las luminarias con iluminación LED propuestas para la sustitución de las actuales son:

- Pantallas estancas LED de 57w y 6.000 lúmenes para Voladizos de Naves. Temperatura de color 4.000 K. (Se referirá estas luminarias como pantalla)
- Campanas pendulares LED de 85w y 10.500 lúmenes para interiores de naves. Temperatura de color 4.000 K (se referirá esta luminaria como campana).

A continuación se describe el alcance del suministro de luminarias con

iluminación LED:

ZONA DE INSTALACIÓN	Nº UNIDADES CAMPANAS PENDULARES	Nº UNIDADES PANTALLAS ESTANCAS
NAVE DE PESCADOS	76	54
NAVE DE FRUTAS Y HORTALIZAS Nº 1	27	60
NAVE DE FRUTAS Y HORTALIZAS Nº 2	27	60
NAVE POLIVALENCIA	4	31
TOTAL	134	205

Estas luminarias con iluminación LED sustituirán a las existentes:

- Campanas pendulares con lámparas de halogenuros metálicos de 150w para iluminación situada bajo muelles de carga.
- Campanas pendulares con lámparas de halogenuros metálicos de 250w para la iluminación del interior de las naves.

La oferta a presentar debe incluir el coste unitario de los equipos sin colocación, con precio de entrega del producto en las instalaciones de MERCAGRANADA,S.A.

3 Características Técnicas:

Todos los materiales suministrados, deberán ser, de fabricantes de reconocida solvencia y experiencia, tanto nacional como internacional, y se valorará que la marca de las luminarias a instalar, tenga reconocida una gran antigüedad como fabricante de fuentes de luz, justificándolo oportunamente con las características de la firma.

Todos los materiales suministrados deberán cumplir con los requisitos de solvencia exigidos en el apartado G del Cuadro Anexo al PCP,

Se valorará la capacidad de mayor ahorro energético que los actuales, incluyendo positivamente el ratio lm/W.

Los equipos tendrán como mínimo las siguientes características:

MARCADO/NORMATIVA

Las luminarias deberán ser producidas por un fabricante en posesión del Registro de Empresa según especificaciones de la ISO 9000.

Así mismo, tal y como marca la Directiva de Baja Tensión de la Comunidad Europea, deberán estar marcadas con la marca CE, relativa a compatibilidad electromagnética y otros aspectos de seguridad, debiendo adicionalmente, estar en posesión de una marca de conformidad con Normas, ya sea N, o ENEC, en la que se describirá el cumplimiento de las exigencias propias de "Aptitud a la función".

JUSTIFICACIÓN DE LUMINARIAS A UTILIZAR

La luminaria con iluminación LED ofrece oportunidades:

- Larga vida útil
- Robustez
- Muy bajo consumo de energía con elevada eficacia luminosa
- Costes de mantenimiento extremadamente bajos
- Fácil Instalación.
- LED para exteriores y led para interiores de naves.
- Definición de luminaria LED
- Eficiencia y vida útil extremadamente larga, comprobadas mediante las normativas IEC.

3.1 Características Técnicas Pantallas Estancas:

INFORMACIÓN GENERAL

- Consumo de LA LUMINARIA 57 W.
- Ángulo del haz de fuente de luz 120 °
- Temperatura de color 4.000 K.
- Índice mínimo de reproducción del color 80 %
- Driver/unidad de potencia/transformador PSU [Fuente de alimentación] incluida
- Driver incluido Si
- Tipo lente/cubierta óptica PC [Policarbonato]
- Apertura de haz de luz de la luminaria 110°
- Clase de protección IEC: CLI (I)
- Marca CE
- Certificado: Mercado ENEC
- Período de garantía Mínimo 5 años
- Certificado ROHS

DATOS OPERATIVOS Y ELÉCTRICOS

- Tensión de entrada 220-240 V
- Frecuencia de entrada 50 a 60 Hz
- Corriente de arranque 8 A
- Tiempo de irrupción 0.06 ms
- Factor de potencia (mín.) 0.9

MECANICOS Y DE CARCASA

- Material de la carcasa: PC (POLICARBONATO)
- Material del reflector STL
- Material óptico PC
- Material cubierta óptica/lente PC
- Material de fijación Acero inoxidable
- Longitud total máxima 1.530 mm
- Anchura total 87 mm
- Altura total 96 mm

APROBACIÓN Y APLICACIÓN

- Código de protección de entrada IP65
- Índice de protección frente a choque mecánico IK08

RENDIMIENTO INICIAL (CONFORME CON IEC)

- Flujo lumínico inicial 6000 lm
- Tolerancia de flujo lumínico +/-10%
- Eficacia de la luminaria LED inicial 105 lm/W
- Índice de temperatura de color 4000 K
- Índice de reproducción del color 80
- Cromacidad inicial (0.38, 0.38) SDCM <3.5
- Potencia de entrada inicial 57 W
- Tolerancia de consumo de energía +/-10%

RENDIMIENTO EN EL TIEMPO (CONFORME CON IEC)

- Índice de fallos del driver 5.000 h: 1 %
- Vida útil media 50.000 h

CONDICIONES DE APLICACIÓN

- Rango de temperatura ambiente 0 °C a +25 °C
- Temperatura ambiente media 25 °C
- Apta para encendidos y apagados aleatorios: Sí

SEGURIDAD

Además de lo recogido anteriormente, desde el punto de vista de seguridad, estarán constituidas por elementos componentes o materiales que no produzcan, en caso de incendio, humos de carácter tóxico, tales como los productos halogenados.

Deberán tener un índice mínimo de protección de entrada IP 65 y con un índice mínimo de protección frente a choque IK 08.

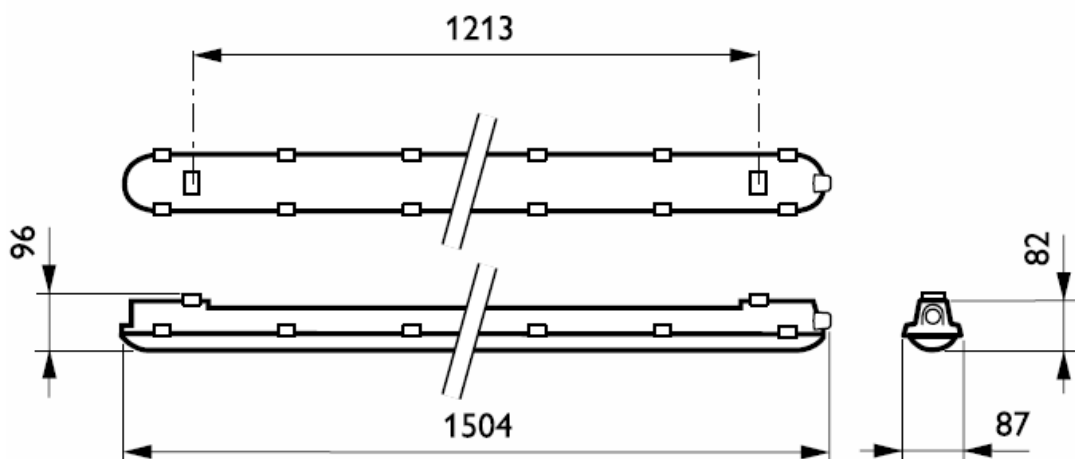
Desde el punto de vista eléctrico, y de acuerdo con la norma UNE 60598, serán de Clase I u opcionalmente de Clase II.

PERIODO DE GARANTIA:

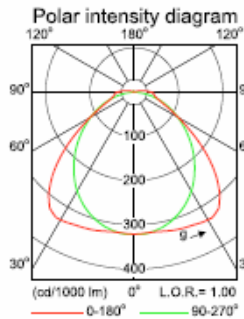
El periodo de garantía será de al menos 5 años, durante el cual todas las imperfecciones debidas a defectos de fabricación supondrán la sustitución o restauración de las mismas. Durante dicho periodo, los materiales a emplear, serán totalmente gratuitos.

Cada ofertante podrá aumentar el periodo de garantía.

PLANO DE DIMENSIONES:



DATOS FOTOMÉTRICOS:

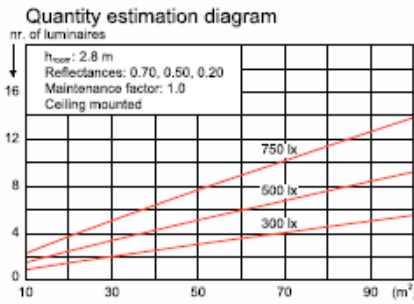


Light output ratio 1.00
Service upward 0.03
Service downward 0.97

CIE flux code 48 81 95 97 100

S/H ratio crosswise max. 1.8
lengthwise max. 1.7

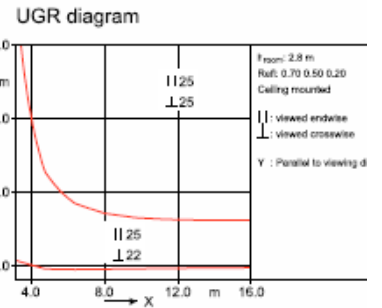
UGRcen (4ftx8ft, 0.25H) 25
UTE71-121: 0.97D + 0.03T



Utilisation factor table

Room Index k	Reflectances for ceiling, walls and working plane (CIE)										
	0.80	0.85	0.70	0.70	0.70	0.70	0.50	0.50	0.30	0.30	0.00
0.60	0.48	0.48	0.47	0.46	0.45	0.38	0.37	0.32	0.36	0.32	0.30
0.80	0.59	0.55	0.58	0.56	0.55	0.47	0.46	0.41	0.45	0.41	0.38
1.00	0.68	0.63	0.66	0.64	0.62	0.55	0.54	0.49	0.53	0.48	0.46
1.25	0.77	0.70	0.75	0.72	0.69	0.62	0.61	0.56	0.60	0.56	0.53
1.50	0.83	0.75	0.81	0.77	0.74	0.68	0.67	0.62	0.65	0.61	0.58
2.00	0.93	0.83	0.90	0.86	0.82	0.76	0.75	0.71	0.73	0.70	0.67
2.50	0.96	0.88	0.96	0.91	0.86	0.82	0.80	0.76	0.78	0.75	0.72
3.00	1.04	0.91	1.01	0.95	0.90	0.85	0.83	0.80	0.82	0.79	0.76
4.00	1.10	0.95	1.06	0.99	0.93	0.90	0.88	0.85	0.86	0.84	0.80
5.00	1.13	0.97	1.09	1.02	0.96	0.93	0.91	0.88	0.88	0.86	0.83

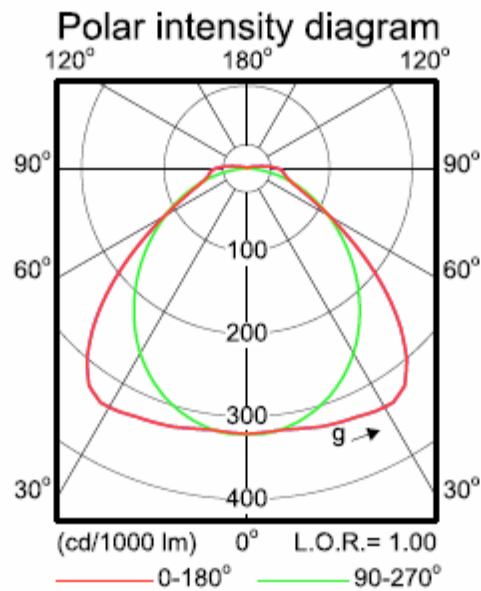
Ceiling mounted



Luminance Table

Plane Cove	0.0	45.0	90.0
45.0	14024	18012	13131
50.0	11918	15007	12463
55.0	9590	12096	11774
60.0	7543	9239	11121
65.0	5895	7150	10503
70.0	4730	5657	9848
75.0	4733	4544	8983
80.0	4903	3872	7926
85.0	5522	3037	6787
90.0	6069	4438	7110

(cd/m²)



3.2 Características Técnicas Campanas Pendular:

INFORMACION GENERAL

- Temperatura de color 4.000 K
- Driver/unidad de potencia/transformador PSU [Fuente de alimentación]
- Driver incluido Si
- Tipo de óptica WB [Haz ancho]
- Tipo lente/cubierta óptica PC [Policarbonato]
- Apertura de haz de luz de la luminaria 100°
- Unidad de conexión de 3 polos
- Clase de protección IEC CLI (I)
- Color GR
- Color RAL estándar RAL7035 (7035)
- Test del hilo incandescente 650/5 [650/5]
- Marcado CE
- Certificado ENEC

- Período de garantía mínimo 5 años
- Flujo luminoso constante No

OPERATIVOS Y ELÉCTRICOS

- Tensión de entrada 200-240 V
- Frecuencia de entrada 50 a 60 Hz
- Corriente de arranque 46 A
- Tiempo de irrupción 0.44 ms
- Factor de potencia (mín.) 0.9

CONTROLES Y REGULACIÓN

Regulable No

MECÁNICOS Y DE CARCASA

- Material de la carcasa ALU
- Material óptico PC
- Material cubierta óptica/lente PC
- Material de fijación con lira incluida
- Acabado cubierta óptica/lente CL
- Longitud total 382 mm
- Anchura total 379 mm
- Altura total 141 mm
- Diámetro total 379 mm

APROBACIÓN Y APLICACIÓN

- Código de protección de entrada IP65
- Índice de protección frente a choque mecánico IK07

RENDIMIENTO INICIAL (CONFORME CON IEC)

- Flujo lumínico inicial 10500 lm
- Tolerancia de flujo lumínico +/-10%
- Eficacia de la luminaria LED inicial: 130.000 lm/W
- Índice de temperatura de color 4000 K

- Índice de reproducción del color ≥ 80
- Cromacidad inicial (0.38, 0.38) SDCM < 5
- Potencia de entrada inicial 85 W
- Tolerancia de consumo de energía $\pm 10\%$

RENDIMIENTO EN EL TIEMPO (CONFORME CON IEC)

- Índice de fallos del driver 5.000 h 1 %
- Vida útil media 50000 h

Condiciones de aplicación

- Rango de temperatura ambiente $-30\text{ }^{\circ}\text{C}$ a $+45\text{ }^{\circ}\text{C}$
- Temperatura ambiente media $25\text{ }^{\circ}\text{C}$
- Apta para encendidos y apagados aleatorios Sí

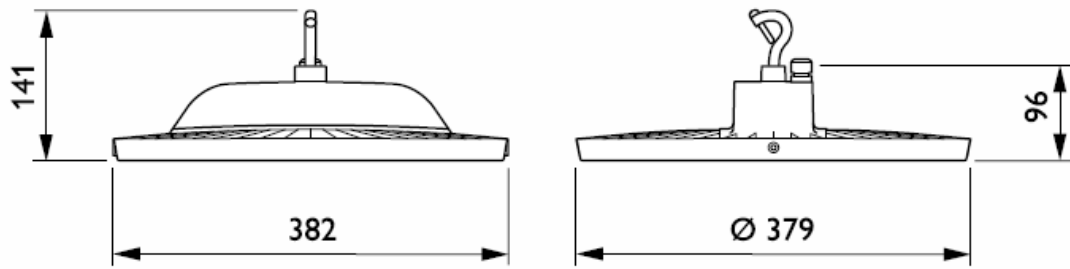
PERIODO DE GARANTIA:

El periodo de garantía será de al menos 5 años, durante el cual todas las imperfecciones debidas a defectos de fabricación supondrán la sustitución o restauración de las mismas. Durante dicho periodo, los materiales a emplear, serán totalmente gratuitos.

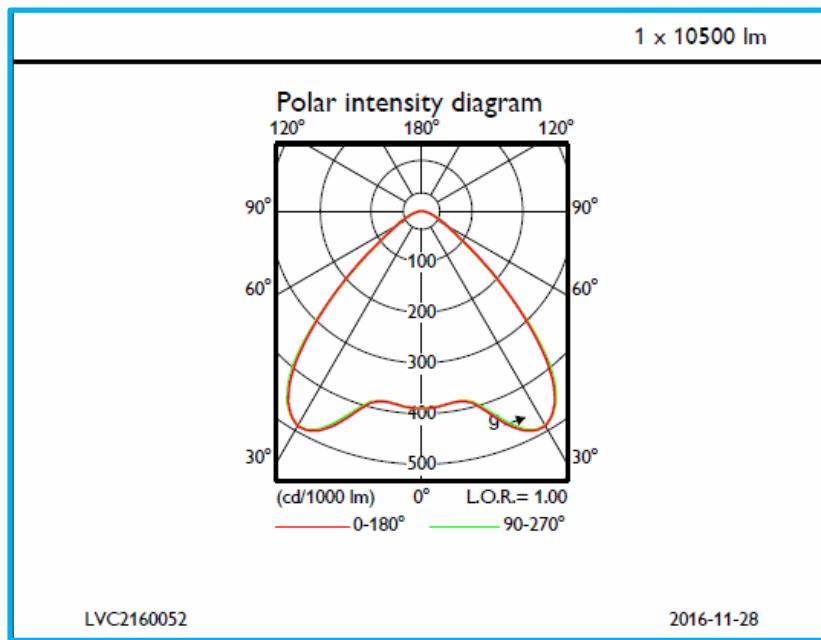
Cada ofertante podrá aumentar el periodo de garantía.

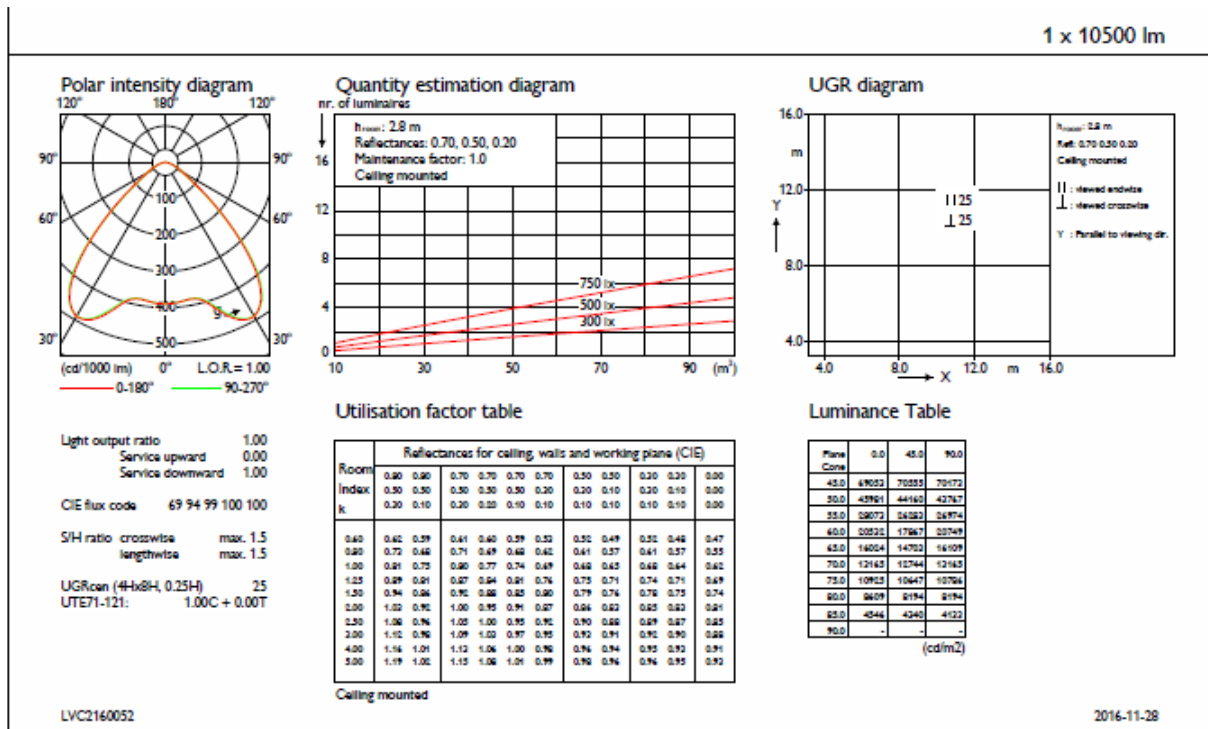


PLANO DE DIMENSIONES:



DATOS FOTOMÉTRICOS:





4 Plazo de entrega del suministro:

El plazo máximo de entrega de los equipos referenciados, no podrá ser superior a 60 días, a contar desde la fecha de la firma del contrato, salvo causa de fuerza mayor debidamente justificada y aceptada por la propiedad.

La entrega deberá ser realizada en la zona que MERCAGRANADA indique dentro del recinto de la Unidad Alimentaria e incluirá los costes de descarga de mercancía.

De conformidad con lo establecido en la legislación vigente, dicho plazo de suministro podrá prorrogarse cuando el contratista no pudiere cumplirlo por causas que no le sean imputables, siempre que las justifique debidamente ante MERCAGRANADA, S.A.