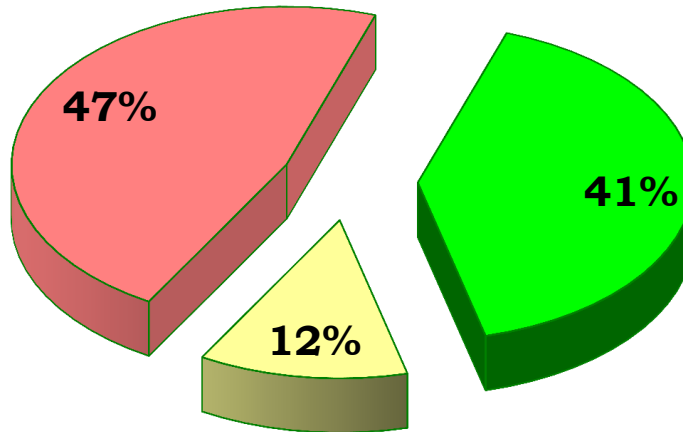


MERCANCIAS COMERCIALIZADAS ACUMULADO DICIEMBRE 2015

		Días Año Acum.	251
	ACUMULADO DICIEMBRE	MEDIA MENSUAL 2.015	PROMEDIO DIARIO
FRUTAS	57.593.960	4.799.497	229.458
HORTALIZAS	50.101.170	4.175.098	199.606
PATATAS	15.092.840	1.257.737	60.131
TOTALES	122.787.970	10.232.331	489.195

**COMERCIALIZACION DE PRODUCTOS
HORTOFRUTICOLAS**

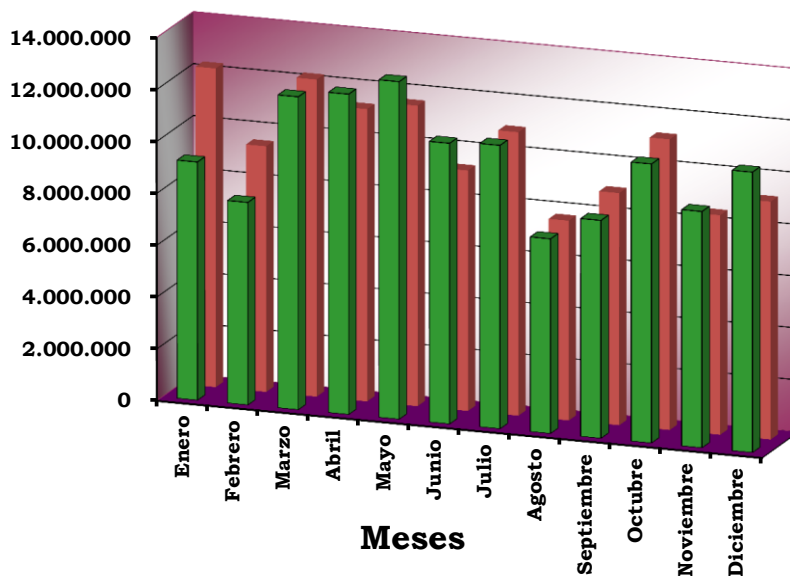


VOLUMENES DE FRUTAS Y HORTALIZAS COMERCIALIZADOS 2015

M E S E S	2.015	2.014	DIFERENCIAS	
	Kilogramos	Kilogramos	Kilogramos	%
Enero	9.187.270	12.289.210	-3.101.940	-25,24
Febrero	7.814.710	9.474.140	-1.659.430	-17,52
Marzo	12.064.530	12.227.810	-163.280	-1,34
Abril	12.349.400	11.271.370	1.078.030	9,56
Mayo	13.012.595	11.585.610	1.426.985	12,32
Junio	10.824.860	9.273.600	1.551.260	16,73
Julio	10.928.890	10.931.945	-3.055	-0,03
Agosto	7.512.570	7.708.145	-195.575	-2,54
Septiembre	8.404.680	8.954.110	-549.430	-6,14
Octubre	10.760.375	11.206.500	-446.125	-3,98
Noviembre	9.114.690	8.468.190	646.500	7,63
Diciembre	10.813.400	9.174.125	1.639.275	17,87
TOTALES	122.787.970	122.564.755	223.215	0,18

VOLUMEN TOTAL COMERCIALIZADO DE PRODUCTOS HORTOFRUTICOLAS

Kilogramos



■ 2.015
■ 2.014

Meses

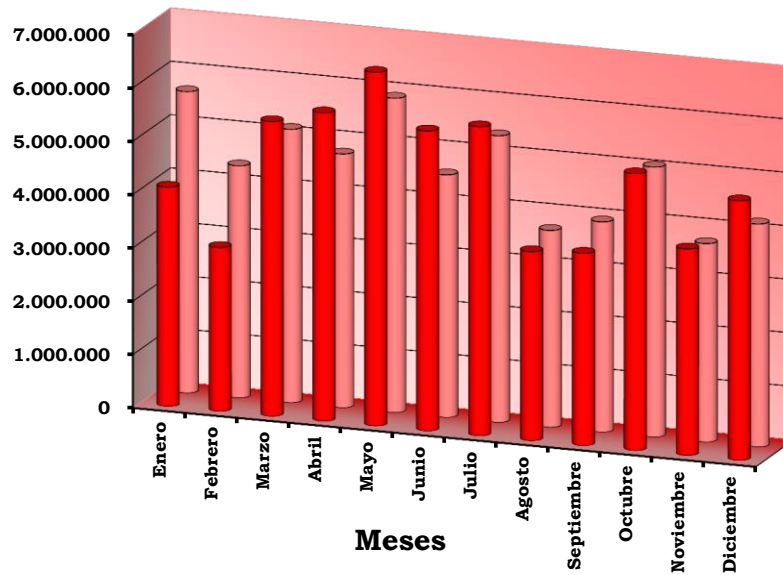


VOLUMENES COMERCIALIZADOS DE FRUTAS 2015

M E S E S	2.015	2.014	DIFERENCIAS	
	Kilogramos	Kilogramos	Kilogramos	%
Enero	4.111.450	5.651.440	-1.539.990	-27,25
Febrero	3.070.450	4.351.115	-1.280.665	-29,43
Marzo	5.523.180	5.126.940	396.240	7,73
Abril	5.779.860	4.755.900	1.023.960	21,53
Mayo	6.630.150	5.893.395	736.755	12,50
Junio	5.622.850	4.548.300	1.074.550	23,63
Julio	5.792.180	5.372.500	419.680	7,81
Agosto	3.543.270	3.690.065	-146.795	-3,98
Septiembre	3.604.780	3.940.760	-335.980	-8,53
Octubre	5.186.590	5.058.670	127.920	2,53
Noviembre	3.867.600	3.717.110	150.490	4,05
Diciembre	4.861.600	4.176.740	684.860	16,40
TOTALES	57.593.960	56.282.935	1.311.025	2,33

VOLUMENES COMERCIALIZADOS DE FRUTAS

Kilogramos



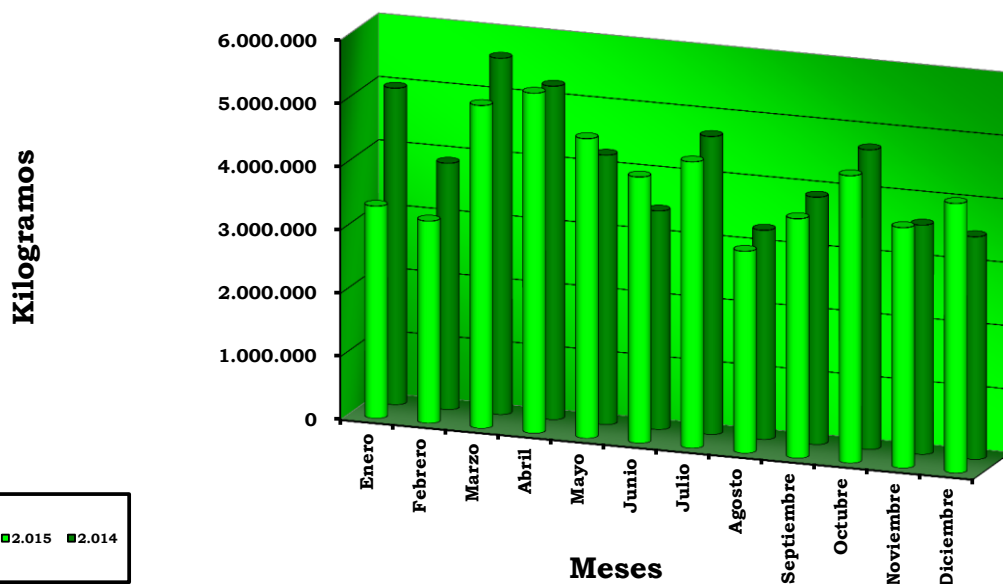
■ 2.015 ■ 2.014

Meses

VOLUMENES COMERCIALIZADOS DE HORTALIZAS 2015

M E S E S	2.015	2.014	DIFERENCIAS	
	Kilogramos	Kilogramos	Kilogramos	%
Enero	3.357.420	5.003.270	-1.645.850	-32,90
Febrero	3.200.760	3.898.125	-697.365	-17,89
Marzo	5.102.350	5.632.160	-529.810	-9,41
Abril	5.374.840	5.269.620	105.220	2,00
Mayo	4.736.045	4.260.265	475.780	11,17
Junio	4.209.930	3.458.500	751.430	21,73
Julio	4.526.850	4.711.595	-184.745	-3,92
Agosto	3.195.350	3.312.350	-117.000	-3,53
Septiembre	3.787.700	3.911.900	-124.200	-3,17
Octubre	4.542.985	4.736.430	-193.445	-4,08
Noviembre	3.803.640	3.628.380	175.260	4,83
Diciembre	4.263.300	3.522.985	740.315	21,01
TOTALES	50.101.170	51.345.580	-1.244.410	-2,42

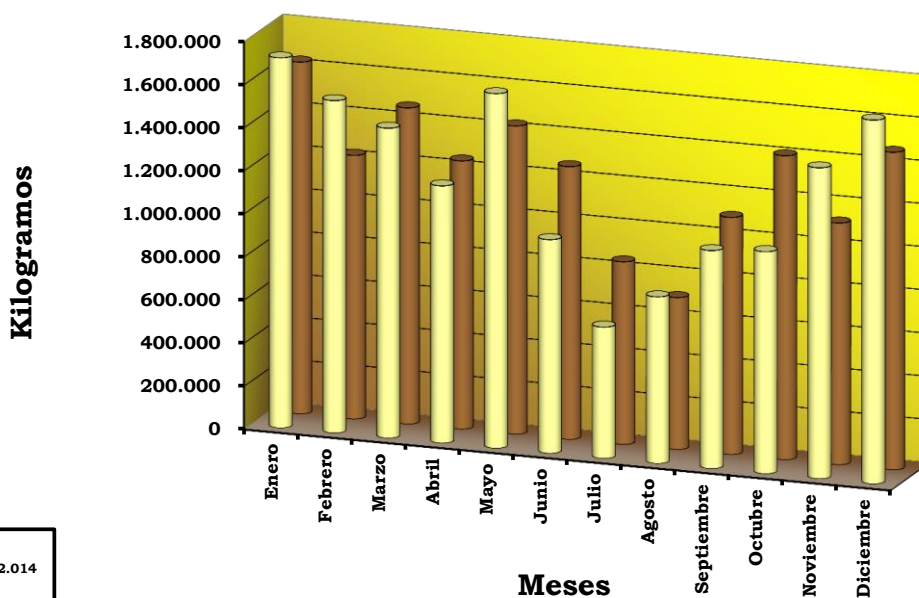
VOLUMENES COMERCIALIZADOS DE HORTALIZAS



VOLUMENES COMERCIALIZADOS DE PATATAS 2015

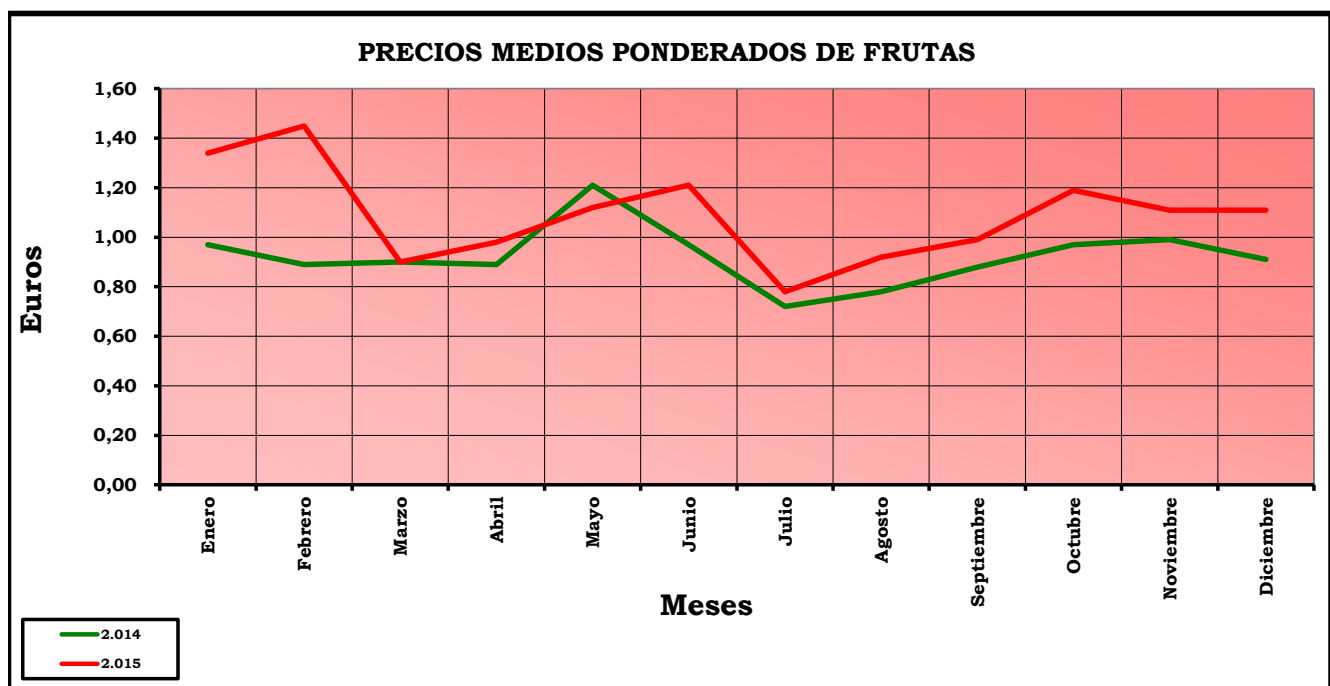
M E S E S	2.015	2.014	DIFERENCIAS	
	Kilogramos	Kilogramos	Kilogramos	%
Enero	1.718.400	1.634.500	83.900	5,13
Febrero	1.543.500	1.224.900	318.600	26,01
Marzo	1.439.000	1.468.710	-29.710	-2,02
Abril	1.194.700	1.245.850	-51.150	-4,11
Mayo	1.646.400	1.431.950	214.450	14,98
Junio	992.080	1.266.800	-274.720	-21,69
Julio	609.860	847.850	-237.990	-28,07
Agosto	773.950	705.730	68.220	9,67
Septiembre	1.012.200	1.101.450	-89.250	-8,10
Octubre	1.030.800	1.411.400	-380.600	-26,97
Noviembre	1.443.450	1.122.700	320.750	28,57
Diciembre	1.688.500	1.474.400	214.100	14,52
TOTALES	15.092.840	14.936.240	156.600	1,05

VOLUMENES COMERCIALIZADOS DE PATATAS



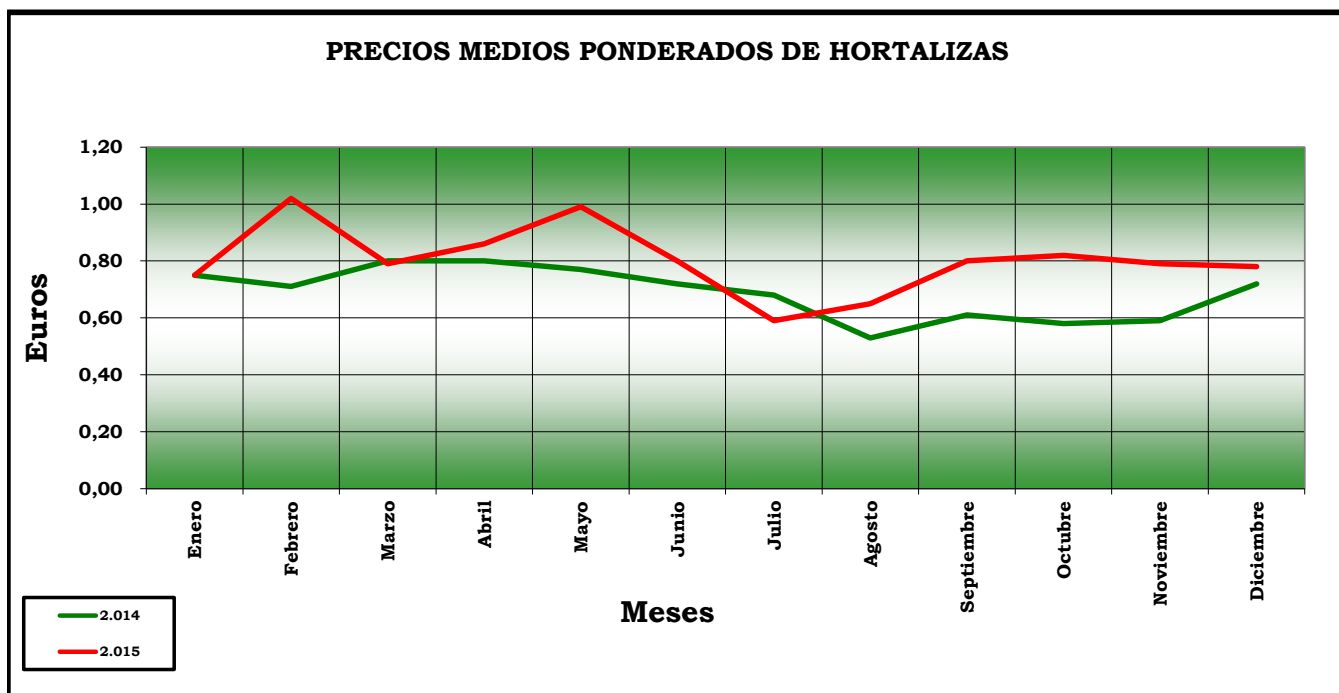
PRECIOS MEDIOS PONDERADOS DE FRUTAS 2015

M E S E S	2.015	2.014	DIFERENCIAS	
	P.M.P	P.M.P	P.M.P.	%
Enero	1,34	0,97	0,37	38,14
Febrero	1,45	0,89	0,56	62,92
Marzo	0,90	0,90	0,00	0,00
Abril	0,98	0,89	0,09	10,11
Mayo	1,12	1,21	-0,09	-7,44
Junio	1,21	0,97	0,24	24,74
Julio	0,78	0,72	0,06	8,33
Agosto	0,92	0,78	0,14	17,95
Septiembre	0,99	0,88	0,11	12,50
Octubre	1,19	0,97	0,22	22,68
Noviembre	1,11	0,99	0,12	12,12
Diciembre	1,11	0,91	0,20	21,98
P.M.P.	1,08	0,93	0,15	15,81



PRECIOS MEDIOS PONDERADOS DE HORTALIZAS 2015

M E S E S	2.015	2.014	DIFERENCIAS	
	P.M.P	P.M.P	P.M.P.	%
Enero	0,75	0,75	0,00	0,00
Febrero	1,02	0,71	0,31	43,66
Marzo	0,79	0,80	-0,01	-1,25
Abril	0,86	0,80	0,06	7,50
Mayo	0,99	0,77	0,22	28,57
Junio	0,80	0,72	0,08	11,11
Julio	0,59	0,68	-0,09	-13,24
Agosto	0,65	0,53	0,12	22,64
Septiembre	0,80	0,61	0,19	31,15
Octubre	0,82	0,58	0,24	41,38
Noviembre	0,79	0,59	0,20	33,90
Diciembre	0,78	0,72	0,06	8,33
P.M.P.	0,80	0,70	0,11	15,50

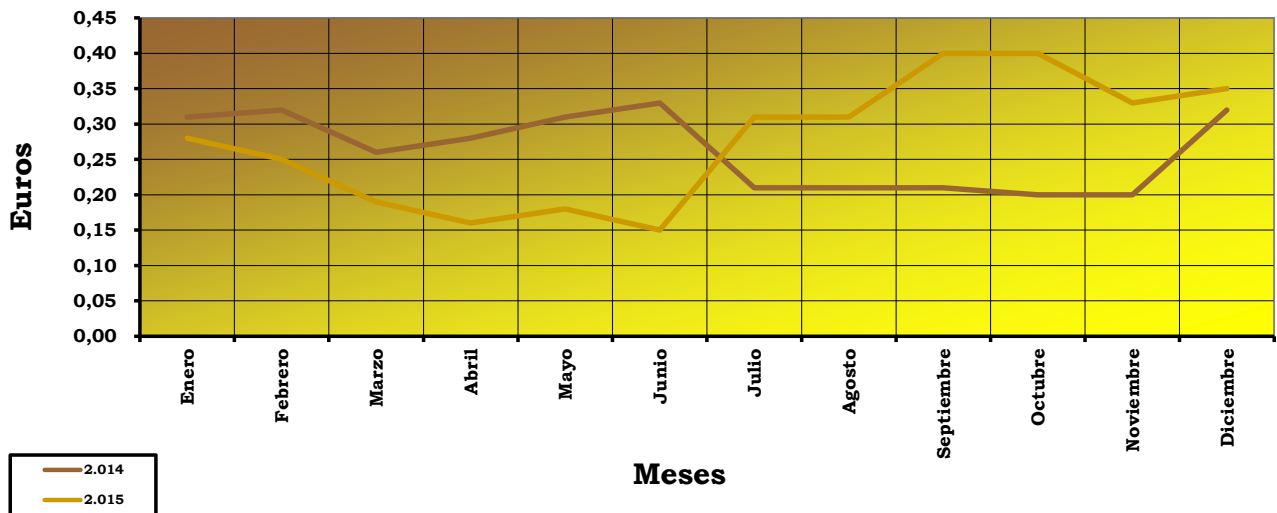




PRECIOS MEDIOS PONDERADOS DE PATATAS 2015

M E S E S	2.015	2.014	DIFERENCIAS	
	P.M.P	P.M.P	P.M.P.	%
Enero	0,28	0,31	-0,03	-9,68
Febrero	0,25	0,32	-0,07	-21,88
Marzo	0,19	0,26	-0,07	-26,92
Abril	0,16	0,28	-0,12	-42,86
Mayo	0,18	0,31	-0,13	-41,94
Junio	0,15	0,33	-0,18	-54,55
Julio	0,31	0,21	0,10	47,62
Agosto	0,31	0,21	0,10	47,62
Septiembre	0,40	0,21	0,19	90,48
Octubre	0,40	0,20	0,20	100,00
Noviembre	0,33	0,20	0,13	65,00
Diciembre	0,35	0,32	0,03	9,37
P.M.P.	0,27	0,27	0,00	0,50

PRECIOS MEDIOS PONDERADOS DE PATATAS





PRECIOS MEDIOS PONDERADOS DEL SECTOR HORTOFRUTICOLA 2015

M E S E S	2.015	2.014	DIFERENCIAS	
	P.M.P	P.M.P	P.M.P.	%
Enero	0,93	0,79	0,13	16,84
Febrero	1,04	0,74	0,29	39,69
Marzo	0,77	0,78	-0,01	-1,06
Abril	0,85	0,78	0,07	8,71
Mayo	0,95	0,94	0,02	1,79
Junio	0,95	0,79	0,16	20,78
Julio	0,68	0,66	0,01	1,79
Agosto	0,74	0,62	0,12	19,65
Septiembre	0,83	0,68	0,15	22,61
Octubre	0,96	0,71	0,25	35,29
Noviembre	0,85	0,71	0,14	19,48
Diciembre	0,86	0,74	0,12	16,03
P. M. P.	0,87	0,77	0,09	12,03

